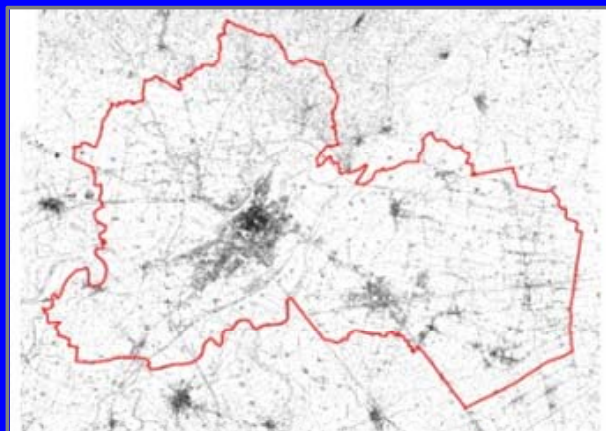


Sorveglianza *Aedes albopictus* (Zanzara Tigre) ed altre specie di rilevanza sanitaria

Il monitoraggio della zanzara Tigre all'interno dei progetti di Lotta appare certamente fondamentale, non solo per il fastidio che reca alla popolazione dovuto alla sua aggressività, ma soprattutto per motivi di carattere sanitario essendo il vettore di molte importanti malattie.

Dalla prima settimana di giugno, campagna 2010, ha avuto inizio il monitoraggio di *Aedes Albopictus* tramite il posizionamento e controllo settimanale di ovitrappole presso le medesime stazioni di monitoraggio degli anni precedenti (Anno 2008).

La collocazione delle ovitrappole è brevemente illustrata dal seguente stralcio cartografico, dal quale si evince come tale rete sia particolarmente fitta presso il centro abitato, senza tralasciare le frazioni e le aree limitrofe.



Aree con maggior rischio zanzara tigre

